

# Bibliotekos informacinė sistema

Kauno technologijos universiteto biblioteka  
biblioteka@ktu.lt



**Universiteto miestelio biblioteka**  
Studentų g. 48



**Mechanikos inžinerijos ir dizaino fakulteto biblioteka**  
Studentų g. 56



**Socialinių ir humanitarinių mokslų biblioteka**  
Gedimino g. 50



**Panevėžio technologijų ir verslo fakulteto biblioteka**  
Nemuno g. 33, Panevėžys



**Cheminės technologijos fakulteto biblioteka**  
Radvilėnų pl. 19



**Universiteto miestelio biblioteka**

I–VII 24/7

**Socialinių ir humanitarinių mokslų biblioteka**

I–V 8–19  
VI 10–18

**Mechanikos inžinerijos ir dizaino fakulteto biblioteka**

I–V 8–19

**Cheminės technologijos fakulteto biblioteka**

I–V 8–17

**Panevėžio technologijų ir verslo fakulteto biblioteka**

II–V 9–18  
VI 9–15

**P. S.** Bibliotekų darbo laikas keičiasi vasarą, nuo rugsėjo mėn. ir sesijų metu.

Jį žiūrėkite [bibliotekos svetainėje](#)



# Paslaugos

- ✓ leidinių skolinimas;
- ✓ darbo kambarių rezervacija;
- ✓ kopijavimo, spausdinimo, skenavimo paslaugos;
- ✓ mokymai;
- ✓ individualios konsultacijos.

# Darbo kambariai

Darbo kambarius galite rezervuoti:

- ✓ internetu [rezervacija.ktu.lt](http://rezervacija.ktu.lt);
- ✓ bibliotekoje prie informacijos stalo;
- ✓ telefonu.

Universiteto miestelio biblioteka (8 37) 300 666

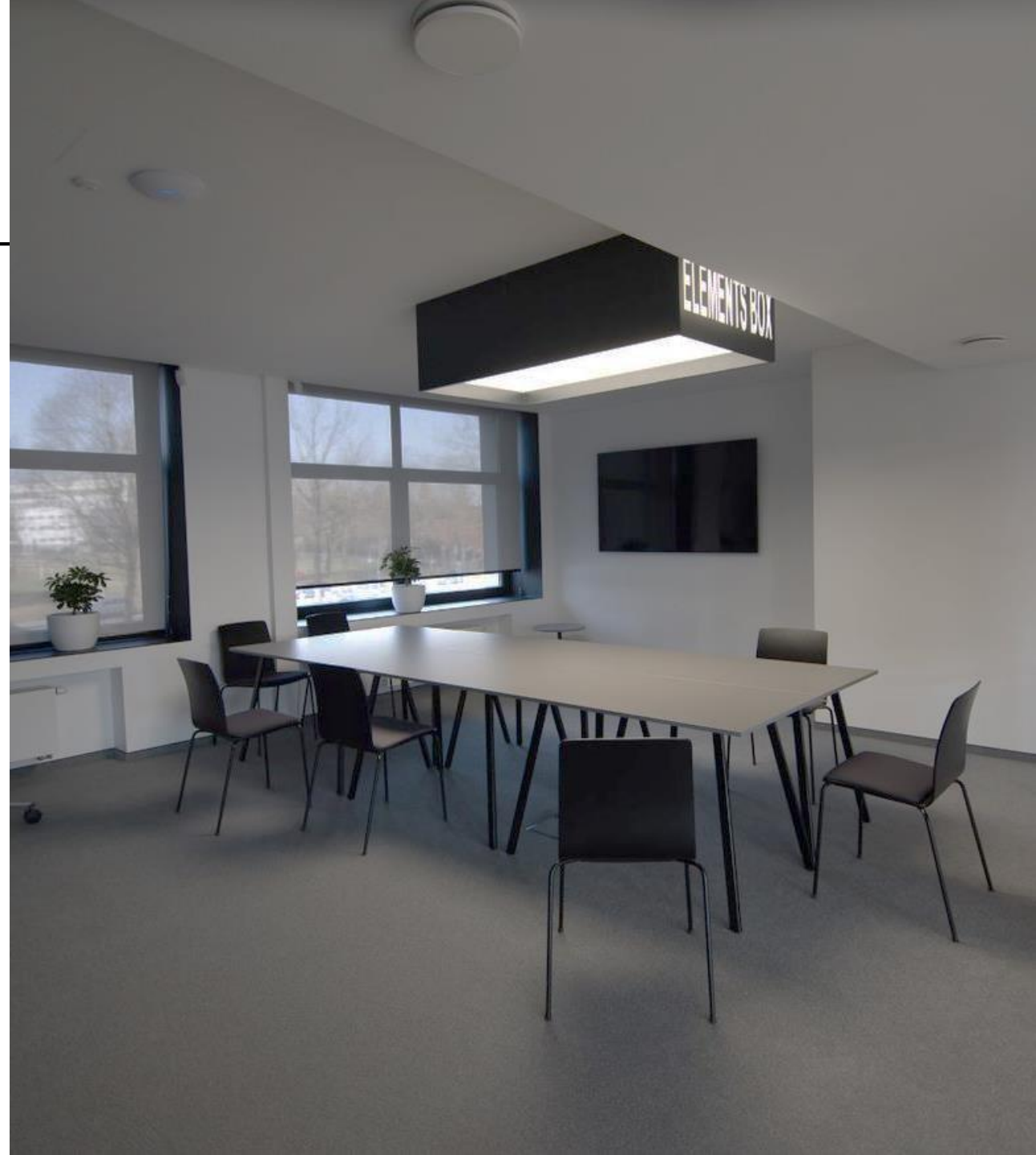
---

SHM biblioteka (8 37) 300 655

---

MIDF biblioteka (8 37) 353 817

---



# Informaciją apie biblioteką rasite

ktu kauno technologijos universitetas 1922

en Q

stojantiesiems studentams alumni mokykloms verslui darbuotojams

universitetas mokslas institutai studijos fakultetai biblioteka kontaktai

Atskleisi talentą, o kartu ir save

Naujai įstojusiems studentams

Daugiau

Tai patogiausias ir greičiausias būdas gauti visus atsakymus į Jums rūpimus klausimus, rasti reikalingus informacijos šaltinius, atsiskaityti su biblioteka.

[biblioteka.ktu.edu](https://biblioteka.ktu.edu)

# Bibliotekos tinklapis <https://biblioteka.ktu.edu>



## Biblioteka

Studijų ir mokslo procesų informacinis aprūpinimas yra išskirtinė Universiteto bibliotekos veiklos sritis. Įgyvendinant žinių kūrimo, kaupimo, sklaidos ir panaudojimo Universitete misiją, Biblioteka vaidina svarbų vaidmenį kaip informacijos prieigos organizatorė, atverianti pasaulinius informacijos išteklius.

## Informacijos išteklių paieška

Iveskite pavadinimą ar frazę

Kur ieškoti:  KTU mokslo publikacijose  KTU virtualioje bibliotekoje

**Kontaktai**  
tel. +370 (37) 300 655  
e. p. [biblioteka@ktu.lt](mailto:biblioteka@ktu.lt)

**Pasikalbėjime**  




Dėstytojams ir mokslininkams



**Studentams**



Moksleiviams

# Tinklapyje

---

## *Galite:*

- ✓ atlikti leidinių paiešką;
- ✓ peržiūrėti virtualias parodas;
- ✓ pasiūlyti bibliotekai įsigyti leidinį;
- ✓ rezervuoti darbo kambarį;
- ✓ gauti konsultaciją internetu...

## *Rasite:*

- ✓ duomenų bazes;
- ✓ mokymų pateiktis ir medžiagą, vaizdo vadovus;
- ✓ paslaugas...

**[biblioteka.ktu.edu](http://biblioteka.ktu.edu)**



# Naudodamiesi KTU virtualia biblioteka

## Galite:

- ✓ atlikti leidinių paiešką, užsakyti ar rezervuoti leidinius;
- ✓ prasitęsti leidinių grąžinimo terminą;
- ✓ pasitikrinti savo vartotojo informaciją;
- ✓ sužinoti, ar einamuoju momentu leidinys laisvas, užsakytas, paskolintas, kada turėtų būti grąžintas;
- ✓ skaityti visateksčius dokumentus ir pasinaudoti kitomis aktyviomis nuorodomis.

[vb.ktu.edu](http://vb.ktu.edu)

# KTU virtuali biblioteka

kauno technologijos universitetas

MOKSLINIŲ TYRIMŲ ASISTENTAS BETA BIBLIOTEKOS SVETAINĖ NAUJA PAIEŠKA ŽURNALŲ PAIEŠKA DUOMENŲ BAZIŲ PAIEŠKA PAIEŠKA RODYKLĖSE

Įveskite paieškos žodžius Visi bibliotekos ištekliai IŠPLĖSTINĖ PAIEŠKA

**Kauno technologijos universiteto virtualioje bibliotekoje (KTU VB) rasite:**

- spausdintus išteklius: knygas, žurnalus, laikraščius ir kitus leidinius;
- el. išteklius: knygas, straipsnius (prenumeruojamose ir atvirosios prieigos duomenų bazėse);
- suskaitmenintus dokumentus;
- KTU mokslo publikacijas;
- studijų baigiamuosius darbus;
- Lietuvos standartizacijos departamento standartus (LST);
- studijų modulių literatūrą.

**Reikia pagalbos?**

- Kreipkitės
- Užsiregistruokite konsultacijai
- KTU VB pagalba

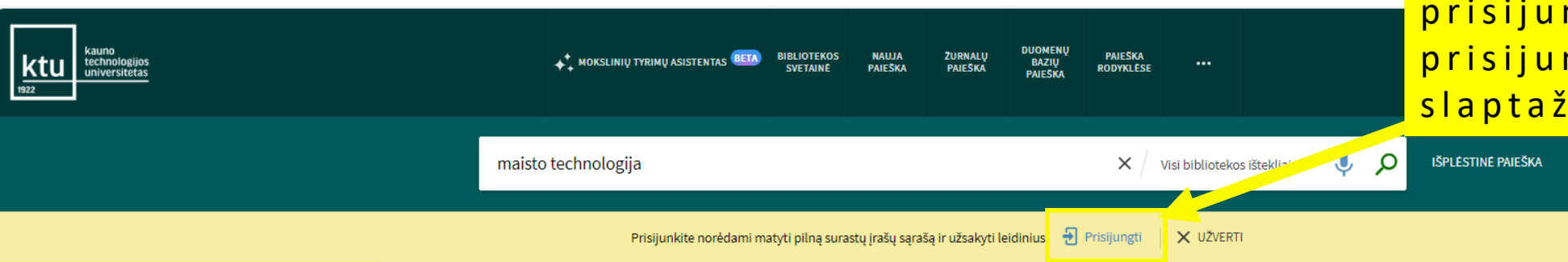
**Prisijungę prie KTU VB galėsite:**

- užsakyti bibliotekoje saugomus leidinius;
- pratęsti pasiskolintų leidinių grąžinimo terminą;

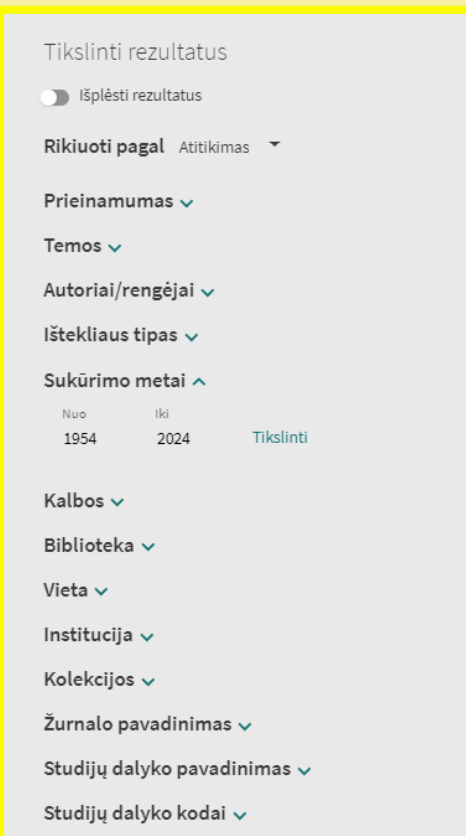
- ✓ Galima atlikti paiešką bibliotekos ištekluose;
- ✓ Mokslo publikacijų duomenų bazėje;
- ✓ Prenumeruojamose duomenų bazėse;
- ✓ ir kt. informacijos šaltiniuose

[vb.ktu.edu](http://vb.ktu.edu)

# Paieškos rezultatai



prisijungti su KTU vieningo prisijungimo vardu ir slaptažodžiu



paieškos filtrai



peržiūrėti detalų leidinio įrašą

galima laisvai peržiūrėti el. dokumentą

[Vaizdo medžiaga – kaip atlikti paiešką VB](#)

# Pateikite leidinio užsakymą



KELETAS VERSIJŲ

**[vadas į komunikacijos studijas / John Fiske ; iš anglų kalbos vertė Vilija Gudonienė, Elena Macevičiūtė.**

Fiske, John, autorius.; Gudonienė, Vilija, 1952- vertėjas.; Macevičiūtė, Elena, 1954-, vertėjas.

**Prieinamas iš** Panevėžio technologijų ir verslo fakulteto biblioteka Atvirasis fondas (316.6) ir kitos vietos >

**Yra daugiau (2) įrašo versijų.** Rodyti visas versijas >

VIRŠUS

SIŪSTI Į

VIETOS IR UŽSA...

NUORODOS

IŠSAMIAU

VIRTUALI LENTYNA

ŽYMES

Siųsti į



DALINTIS



QR



| EXCEL



| BIBTEX



SAUGOTI RIS



| EASYBIB



| ENDNOTE



MENDELEY



| REFWORKS



SPAUDINTI



CITAVIMAS



NEKINTANTI  
NUORODA



EL. PAŠTAS

Vietos ir užsakymai

UŽSAKYMAS: Užsakymas

VIETOS:



Panevėžio technologijų ir verslo fakulteto biblioteka  
Prieinamas , Atvirasis fondas ; 316.6 >

Panevėžio technologijų ir verslo fakulteto biblioteka  
Prieinamas , Skaitykla ; 316.6 >

Socialinių ir humanitarinių mokslų biblioteka  
Prieinamas , Saugykla ; D186277 >

Universiteto miestelio biblioteka  
Prieinamas , Saugykla ; D186277 >

Cheminės technologijos fakulteto biblioteka  
Prieinamas , Saugykla ; D186277 >

Mechanikos inžinerijos ir dizaino fakulteto biblioteka  
Prieinamas , Atvirasis fondas ; D186277 >

saugojimo vieta

# Pateikite leidinio užsakymą

1

Vietos ir užsakymai

UŽSAKYMAS: Užsakymas

< ATGAL Į VIETŲ SĄRAŠĄ

LEIDINIAI

Socialinių ir humanitarinių mokslų biblioteka  
Prieinamas, Saugykla ; D186277  
(2 egzempliorių, 2 prieinama, 0 užsakymai)

Egzemplorius lentynoje Item Policy: 1 savaitei (10)  
Neišduodamas

Egzemplorius lentynoje Item Policy: Mėnesiui (70)  
Išduodamas 1 mėnesiui

išduotas iki 2025-01-20 23:59:00 EET Item Policy: Mėnesiui (11)  
Išduodamas 1 mėnesiui

Leidinio išdavimo laikotarpis

laisvi leidiniai

leidinys išduotas iki nurodytos datos

# Pateikite leidinio užsakymą

Vietos ir užsakymai

UŽSAKYMAS: [Užsakymas](#)

[< GRĮŽTI Į LEIDINIŲ SĄRAŠĄ](#)

Užsakymas

Šaltinio tipas  
Knyga

Išdavimo vieta

\* [Universiteto miestelio biblioteka](#)

Naudojimo sąlygos

[Išduodamas 1 mėnesiui](#)

Nebereikalingas po

[Paėmimo data](#)

Komentaras

[ATNAUJINTI FORMĄ](#)

[➤ UŽSAKYTI](#)

2

Pasirinkite leidinio išdavimo vietą ir sąlygas, tuomet spauskite užsakyti

Vietos ir užsakymai

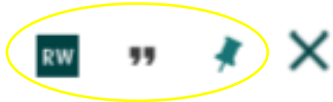
UŽSAKYMAS: [Užsakymas](#)

[< GRĮŽTI](#)

Užsakymas priimtas

3

# Leidinio duomenų išsisaugojimas



KNYGA



**Įvadas į komunikacijos studijas / John Fiske ; iš anglų kalbos vertė Vilija Gudonienė, Elena Macevičiūtė.**

Fiske, John, autorius.; Gudonienė, Vilija, 1952- vertėjas.; Macevičiūtė, Elena, 1954-, vertėjas.  
1998

[Prieinamas iš Panevėžio technologijų ir verslo fakulteto biblioteka Atvirasis fondas \(316.6\) ir kitos vietos >](#)

Row of sharing and export options:

- DALINTIS
- QR
- EXCEL
- BIBTEX
- SAUGOTI RIS
- EASYBIB
- ENDNOTE
- MENDELEY
- REFWORKS
- SPAUSDINTI
- CITAVIMAS
- NEKINTANTI NUORODA
- EL. PAŠTAS

Galima išsisaugoti ar parsisiųsti leidinio bibliografinį aprašą

- APA (7 leidimas)
- APA (6 leidimas)
- turabian fullnote bibliography 8th edition
- MLA (8-ta laida)
- Harvardas

Fiske, J., Gudonienė, V., & Macevičiūtė, E. (1998). *Įvadas į komunikacijos studijas / John Fiske; iš anglų kalbos vertė Vilija Gudonienė, Elena Macevičiūtė.* Baltos lankos.

KOPIJUOTI CITAVIMO NUORODĄ

Nepamirškite patikrinti citavimų prieš pateikdami juos savo darbe

# Informacijos peržiūra *Skaitytojo paskyra*

**ktu** 1922 kauno technologijos universitetas

MOKSLINIŲ TYRIMŲ ASISTENTAS **BETA** BIBLIOTEKOS SVETAINĖ NAUJA PAIEŠKA ZURNALŲ PAIEŠKA DUOMENŲ BAZIŲ PAIEŠKA PAIEŠKA RODYKLESE ...

Pavardenis, Vardenis

PRISIJUNGĘS: Pavardenis, Vardenis **ATSIJUNGTI**

**Skaitytojo paskyra**

Išdavimai

Užsakymai

RW RefWorks

Adresynas

Paieškų istorija

Kalba/Language: Lietuvių

## Mano skaitytojo paskyra

APŽVALGA IŠDAVIMAI UŽSAKYMAI DELSPINIGIAI IR ĮMOKOS BLOKAVIMAI IR PRANEŠIMAI ASMENS DUOMENYS

### Išdavimai [PRATĘSTI VISUS](#)

- 1 Bendravimo psichologija šiuolaikišk...  
Almonaitienė, Junona Silvija,  
**Grąžinti iki: 2025-02-04, 21:00**  
Atsiimti: Universiteto miestelio biblioteka  
Studijų literatūros fondas (1,5 aukštas)  
D203408
- 2 Skaitmeninių įtaisų projektavimas : ...  
Kirvaitis, Raimundas,  
**Grąžinti iki: 2025-01-20, 23:59**  
Atsiimti: Universiteto miestelio biblioteka  
Studijų literatūros fondas (1,5 aukštas)  
D211037
- 3

### Užsakymai

- 1 Įvadas į komunikacijos studijas / Jo...  
Fiske, John, autorius.  
UŽSAKYMAS. Vykdoma  
Atsiimti: Universiteto miestelio biblioteka

### Delspinigiai ir įmokos

Esamas delspinigių/permokos balansas: 0.70.

- 1 **Vėlavimo delspinigiai**  
Bendravimo psichologija šiuolaikiškai :  
Debetas 0,70 EUR  
Delspinigių data: 2024-08-26

### Blokavimai ir pranešimai

Blokavimų ar pranešimų nėra



# Leidinio pratęsimas

Mano skaitytojo paskyra

APŽVALGA **IŠDAVIMAI** UŽSAKYMAI DELSPINIGIAI IR ĮMOKOS BLOKAVIMAI IR PRANEŠIMAI ASMENS DUOMENYS

Išdavimai Šiuo metu išduota Rikiuoti pagal **PRATĘSTI VISUS**

3 išdavimų

<b>1</b> Bendravimo psichologija šiuolaikiškai : Almonaitienė, Junona Silvija,	Grąžinti iki: 2025-02-04, 21:00. Galimi delspinigiai: 0,70 EUR Atsiimti: Universiteto miestelio biblioteka Studijų lit...	<b>PRATĘSTI</b>	▼
<b>2</b> Skaitmeninių įtaisų projektavimas : vadov... Kirvaitis, Raimundas,	Grąžinti iki: 2025-01-20, 23:59 Atsiimti: Universiteto miestelio biblioteka Studijų lit...	<b>PRATĘSTI</b>	▼

## Prasitęsti negalima:

- jei delspinigių suma siekia 5 eurus
- jei leidinį užsakė kitas vartotojas



# Kaip knyga pasiekia skaitytoją

- Elektroniniu paštu gausite pranešimą, kad knyga yra užsakyta.
- Knygą atsiimsite to fakulteto ar Universiteto miestelio bibliotekoje, iš kurios fondų užsisakėte.
- Knyga Jūsų lauks tris darbo dienas.
- Pranešimą apie anuliuotus užsakymus (jei neatvyksite atsiimti) gausite elektroniniu paštu.

# El. ištekliai, duomenų bazės



## El. ištekliai

Biblioteka prenumeruoja duomenų bazes, kurios prieinamos visiems KTU bendruomenės nariams. Žemiau duomenų bazės pateiktos pagal abėcėlę. Šioje skiltyje taip pat rasite virtualią biblioteką, studijų modulių literatūros paiešką, eLABa ir kt.

Prieiga prie prenumeruojamų duomenų bazių iš namų per **VPN negalima**. Informacija apie prieigą prie duomenų bazių iš namų.

Duomenų bazės ir jų aprašymai	Duomenų bazės ir jų aprašymai abėcėlės tvarka
Prieiga prie duomenų bazių iš namų	A
Kaip naudotis duomenų bazėmis nepažeidžiant autorių teisių	<b>Academic Search Ultimate</b> (EBSCO) – daugiatemė duomenų bazė, kurioje pateikiami ištekliai iš astronomijos, antropologijos, biomedicinos, inžinerijos, sveikatos, teisės, raštingumo, matematikos, farmakologijos, moterų studijų, zoologijos ir kt. Prieiga prie viso teksto mokslinių žurnalų, ataskaitų, knygų, vaizdo įrašų ir pan.
Laikiniai prieinamos duomenų bazės	<b>AccessEngineering</b> – technologijos mokslų kryptių elektroninės knygos iš elektronikos, mechanikos, statybų, aplinkos inžinerijos, energetikos, pramonės, verslo bei komunikacijų sričių. Duomenų bazė papildyta skaičiuoklėmis, interaktyviais grafiniais vaizdais bei vaizdo medžiaga. Plačiau.
Nemokami ištekliai	<b>ACM Digital Library</b> – mokslinių tyrimų duomenų bazė, kurioje pateikiami viso teksto moksliniai straipsniai, konferencijų medžiaga, techniniai žurnalai, knygos. Temos: kompiuterių mokslai, informatika, informatikos inžinerija, dirbtinis intelektas ir kt.
Informacijos tvarkymo įrankiai	
KTU virtuali biblioteka	
Studijų modulių literatūros paieška	

## Duomenų bazės

### ✓ el. knygos

*KTU el. knygos, VGTU el. knygos, SpringerLINK, Routledge ...*

### ✓ el. straipsniai

*ScienceDirect, Emerald, Academic Search Ultimate, SAGE ...*

### ✓ statistiniai duomenys, apžvalgos

*Passport, OECD iLibrary ...*

### ✓ bibliografinė informacija, citavimo duomenys

*Web of Science, Journal Citation Reports, Scopus ...*

### ✓ bibliografinių įrašų tvarkymo programos

*RefWorks, EndNote ...*

# Informacija dėl prenumeruojamų duomenų bazių

## LEIDŽIAMA

- ✓ el. išteklius naudoti studijų ir mokslinių tyrimų darbuose nepažeidžiant autorių ir gretutinių teisių įstatymo;
- ✓ el. išteklius naudoti (atsisiųsti / spausdinti / įsikelti į saugojimo laikmeną) tik asmeninėms reikmėms ir tik nedidelius kiekius.



## DRAUDŽIAMA

- ✗ Naudoti specializuotą / specialią programinę įrangą (įrankius) automatizuotam informacijos atsisiuntimui ir išsaugojimui kompiuteryje;
- ✗ Informaciją iš prenumeruojamų duomenų bazių įkelti į internetą, perduoti tretiesiems asmenims ar naudoti komerciniais tikslais.

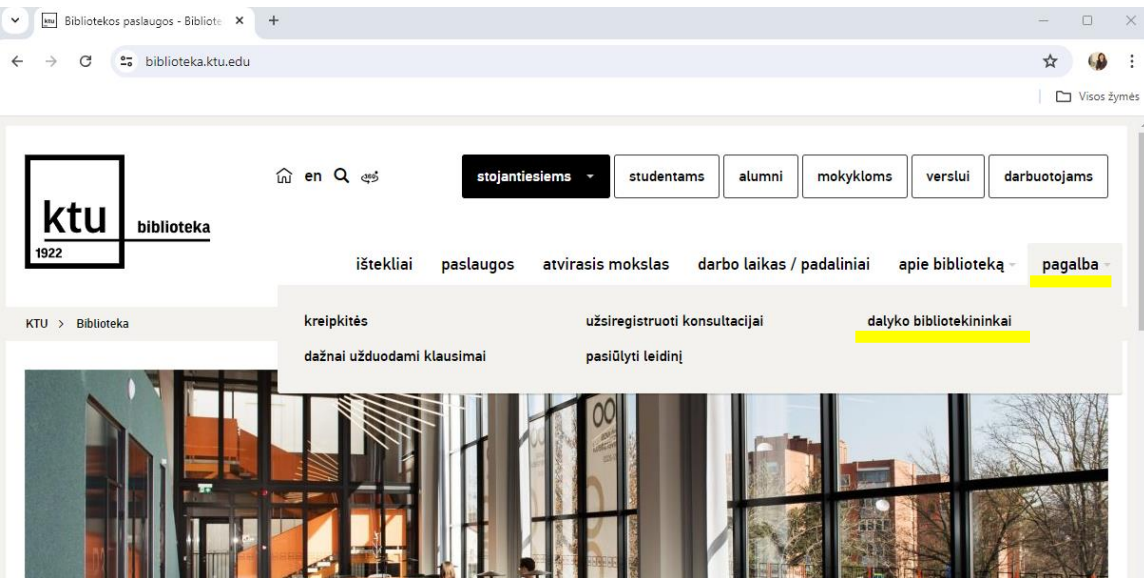


Prieiga be slaptažodžių prie prenumeruojamų DB galima tik iš KTU kompiuterių tinklų.

Norint duomenų bazėmis naudotis namuose (ne iš KTU kompiuterių tinklo), galima pasirinkti bet kurį variantą:

- [Nuotolinę prieigą \(EZproxy\)](#). Per nuotolinę prieigą KTU bendruomenės nariai prisijungia vieningu vartotojo vardu ir slaptažodžiu;
- [KTU virtualią biblioteką](#).

# Dalyko bibliotekininkai



[Dalyko bibliotekininkai](#)

## Dalyko bibliotekininkai pagal fakultetus



CHEMINĖS  
TECHNOLOGIJOS  
FAKULTETAS



EKONOMIKOS IR  
VERSLO  
FAKULTETAS



ELEKTROS IR  
ELEKTRONIKOS  
FAKULTETAS



INFORMATIKOS  
FAKULTETAS



MATEMATIKOS IR  
GAMTOS MOKSLŲ  
FAKULTETAS



MECHANIKOS  
INŽINERIJOS IR DIZAINO  
FAKULTETAS



SOCIALINIŲ, HUMANITARINIŲ  
MOKSLŲ IR MENŲ  
FAKULTETAS



STATYBOS IR  
ARCHITEKTŪROS  
FAKULTETAS



PANEVĖŽIO  
TECHNOLOGIJŲ IR VERSLO



# Mokymai ir konsultacijos

Bibliotekoje nuolat vedami mokymai ir konsultacijos.

Kviečiame į bibliotekos rengiamus nuotolinius mokymus, kur sužinosite:

- ✓ kaip naudotis Bibliotekos informacijos sistema ir kokias paslaugas galite gauti bibliotekoje;
- ✓ kur ir kokių šaltinių ieškoti savo rašto darbui;
- ✓ kaip cituoti, parengti literatūros sąrašą savo rašto darbui;
- ✓ kaip dirbti su bibliografinių įrašų tvarkymo programomis.

# Mokymai

Skiltyje *Studentams* rasite mokymų tvarkaraštį, medžiagą, pateiktis.

Autorių teisės ir plagiato prevencija

Baigiamieji projektai: kaip atlikti sutapties patikrą su Turnitin ir įkelti į eLABa talpyklą

Bibliografinių įrašų tvarkymo programa Mendeley

Bibliografinių įrašų tvarkymo programa RefWorks

Bibliotekos informacinė sistema

Efektyvi paieška prenumeruojamose duomenų bazėse

eLABa PDB: publikacijų registravimas, ataskaitos ir kiti susiję klausimai

El. mokslo informacijos šaltiniai ir interaktyvios technologijos

Informacijos paieška pasitelkiant dirbtinį intelektą

Informacijos paieškos strategija

Kaip cituoti šaltinius ir parengti literatūros sąrašą. APA citavimo stilius

Kaip cituoti šaltinius ir parengti literatūros sąrašą. ISO 690:2021 standartas

Kaip parengti mokslinių tyrimų duomenų valdymo planą

Kaip pasirinkti tinkamą žurnalą straipsnio publikavimui

Kaip rasti socialinių mokslų informacijos šaltinius rašto darbui

Kaip rasti technologijos ir fizinių mokslų informacijos šaltinius rašto darbui

Mokslo vertinimo rodikliai ir įrankiai

Sisteminė literatūros apžvalga

Tekstinių dokumentų tvarkymas MS Word

< > 2024 gruod. – 2025 gruod. ▾



1	GRUOD., SK.			
3	GRUOD., AN.	● 12:00–12:45	● 15:00–15:45	Informacijos paieška pasitelkiant dirbtinį intelektą Bibliografinių įrašų tvarkymo programa
4	GRUOD., TR.	● 15:30–16:15	● 17:30–19:00	Kaip būti matomu: tyrėjų identifikavimas Baigiamieji projektai: kaip atlikti sutapties patikrą
5	GRUOD., KT.	● 16:00–16:45		Kaip rasti socialinių mokslų informacijos šaltinius
6	GRUOD., PN.	● 15:30–16:15		Kaip parengti mokslo duomenų valdymo planą
9	GRUOD., PR.	● 16:00–16:45		Kaip cituoti šaltinius ir parengti literatūros sąrašą
10	GRUOD., AN.	● 15:00–15:45		Bibliografinių įrašų tvarkymo programa
11	GRUOD., TR.	● 16:00–16:45	● 17:30–19:00	Bibliotekos informacinė sistema Baigiamieji projektai: kaip atlikti sutapties patikrą
12	GRUOD., KT.	● 15:00–15:45		Kaip rasti technologijos informacijos šaltinius

Bibliotekos mokymų tvarkaraštis GMT+02



[Mokymai](#)



# Bibliotekos Moodle kursas

← ↻ 🏠 <https://moodle.ktu.edu>

Pagrindinis Mano pagrindinis Mano kursai **Studentams** Dėstytojams Archyvai Nuorodos

**KTU „Moodle“**

- Studentams apie „Moodle“
- Interneto etiketas
- Bibliotekos mokymai
- Specialybės kalbos pagrindai
- Išlyginamieji mokymai
- Studijų dokumentai (Office365)
- Apie „Turnitin“ sutapties patikrą
- Doktorantams „Turnitin“ sutapties patikra

**DĖMESIO!**

Jeigu turite klausimų ar prašymų, rašykite el. pašto adresu [moodle@ktu.lt](mailto:moodle@ktu.lt).

Naudinga informacija studentams ir dėstytojams pateikiama meniu viršuje.

**Mano kursai**

★ Bibliotekos mokymai ★

[„Moodle“ Bibliotekos mokymai](#)

# Medijos



Skiltyje *Medijos* rasite vaizdo vadovus kaip:

- ✓ atlikti leidinių paiešką, užsakyti leidinius, pratęsti leidinių gražinimo terminą virtualioje bibliotekoje;
- ✓ kaip ieškoti mokslinės informacijos naudojant dirbtinio intelekto įrankius;
- ✓ užsisakyti delspinigiams mokėjimo kvitą;
- ✓ atlikti informacijos šaltinių paiešką duomenų bazėse ir kt.

# Bibliografinių įrašų tvarkymo programos

Institucijoje prieinamos

**RefWorks** <https://refworks.proquest.com>

**EndNote** <http://myendnoteweb.com>

Laisvai prieinamos

**Mendeley** <http://www.mendeley.com>

**Zotero** <https://www.zotero.org>

Šios programos leidžia nesudėtingai išsaugoti bibliografinę informaciją iš bibliotekų katalogų, duomenų bazių ar kitų el. išteklių ir panaudoti ją cituojant bei sudarant literatūros sąrašus rašto darbuose.



# Kopijavimas, spausdinimas, skenavimas

Bibliotekose veikia savitarnos kopijavimo, spausdinimo ir skenavimo aparatai. Šios paslaugos yra mokamos:

- ☺ A4 formato lapo nespalsvota kopija – 0,04 EUR (kopijavimas, spausdinimas);
- ☺ A4 formato lapo spalvota kopija – 0,29 EUR (kopijavimas, spausdinimas);
- ☺ A4 formato lapo skenuotas dokumentas - 0,02 EUR (skenavimas);
- ☺ A3 formato lapo kaina dauginasi iš dviejų.

# Konsultacijos internetu

Turite klausimų, pasiūlymų ir atsiliepimų apie Bibliotekos paslaugas? Jus pateikti galite:

 Individuali konsultacija [registracija](#)

---

 El. paštas [biblioteka@ktu.lt](mailto:biblioteka@ktu.lt)

---

 Telefonas 8 (37) 300 655

---

 Messenger [ktubiblioteka](#)

---



# Už kiekvienos technologijos – žmogus



## KTU biblioteka

1,6 tūkst. Patikimų • 1,7 tūkst. stebėtojai



Siųsti pranešimą Patinka Ieškoti



Ieškoti



## Kauno technologijos universiteto biblioteka

@kaunotechnologijosuniversi5227 • 129 pranešimų • 98 vaizdo įrašai

Studijų ir mokslo procesų informacinis aprūpinimas yra išskirtinė Universiteto bibliotekos funkcija. [...daugiau](#)

[biblioteka.ktu.edu](#) ir dar 3 nuorodos

Tinkinti kanalą Vaizdo įrašų tvarkymas

Pagrindinis Vaizdo įrašai Tiesiogiai Grojaraščiai Bendruomenė



KTU Biblioteka / Library of Kaunas university of Technology

127 views • prieš 5 mėnesius  
Biblioteka siekia būti dinamiška organizacija, prisitaikančia prie nuolat kintančių aplinkos sąlygų. Studentai čia gali rasti priemones ir pagalbą, pasiekti savo užsibrėžtus tikslus. Biblioteka – priegios prie informacijos, studijų ir savarankiško darbo vieta, kūrybos erdvė.  
The Library of Kaunas University of Technology is one of the largest libraries in Lithuania; it stores and constantly replenishes...  
SKAITYKITE DAUGIAU

### Sukurti grojaraščiai



Dirbtinis intelektas (Artificial Intelligence) Viešas Apie mus Viešas RefWorks - bibliografinių įrašų tvarkymo programa ... 64 vaizdo įrašai VIRTUALIOS PARODOS Viešas Atviroji prieiga (Open Access) 43 vaizdo įrašai Citavimo stiliai Viešas 13 vaizdo įrašai

## Instagram

Log in Sign up



ktu.biblioteka Follow Message

326 posts 633 followers 84 following

KTU Library  
Education  
Established in 1923.  
One of the largest libraries in Lithuania.  
It stores one of the richest collections of printed... more  
[biblioteka.ktu.edu](#)



POSTS TAGGED



KTU Library 634 posts

- Home
- Explore
- Notifications
- Messages
- Lists
- Bookmarks



KTU Library @KTULibrary

Edit profile

**1. KTU virtualioje bibliotekoje raskite jums reikalingą knygą, ją užsisakykite.**

Pvz., V. Pekarskas. Trumpas matematikos kursas.

[Virtuali biblioteka](#)

**2. Virtualioje bibliotekoje skiltyje *Skaitytojo paskyra* pasitikrinkite savo užsakytas knygas, jei jau turite pasiskolintų – pratęskite gražinimo terminus.**

[Virtuali biblioteka](#)



**3. Bibliotekos tinklapio skiltyje *Studentams* raskite bibliotekos organizuojamus mokymus ir pasirinkite mokymų temą „Efektyvi paieška prenumeruojamose duomenų bazėse“. Susipažinkite su pateikta informacija.**

[Mokymų medžiaga](#)

# Bibliotekos informacinė sistema

Kauno technologijos universiteto biblioteka  
biblioteka@ktu.lt